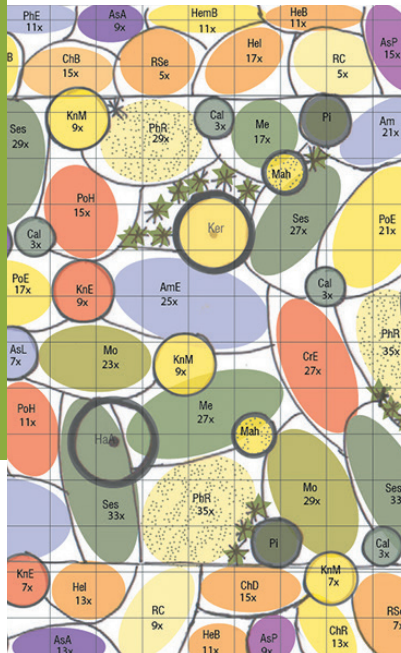
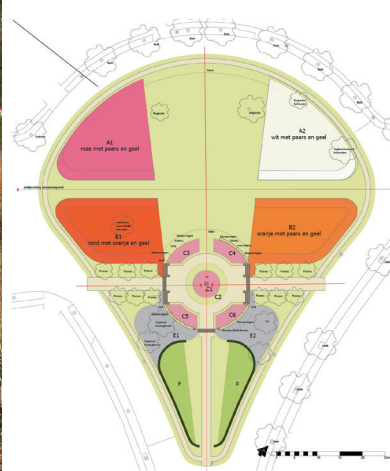




## Historie

Het druppelvormige Wilhelminaplein heeft een symmetrische opbouw aan weerszijden van een middenas. De aanleg vond in twee fasen plaats in de jaren 30 en 40 van de negentiende eeuw. Laatste toevoeging was het monument op het centraal gelegen pleintje, ter nagedachtenis van koningin Emma, in 1937.

Met een keermuur, geïntegreerde zitbanken, trappen en een pergola sluit het plein op ingetogen wijze aan bij de Architectonische of Decoratieve tuinstijl. (uit 'Park de Kieviet Groene Schatten', 2016, Korneel Asman voor Bewonersvereniging de Kieviet)



## Beplantingsplan

In aanleg was het Wilhelminaplein een kleurig en fleurig geheel met veel eenjarigen, bloeiende heesters en rozenperkjes. Veelkleurig is ook in de nieuwe inrichting een belangrijk uitgangspunt. Dit is op eigentijdse wijze in de beplanting vertaald, met een knipooog naar het verleden. Luchtige planten met een informele uitstraling vormen de basis. Daartussen vrijzen enkele kloeke planten en heesters die veelal aan vroeger doen denken, zoals mahonia, cortaderia en sering. De randen vormen kleurrijke biesjes van vaste planten, refererend aan de eenjarigen die hier vroeger stonden.

## Kleurschema

De vier vakken hebben allemaal een ander kleurschema gekregen. Om eenheid tussen de vakken te creëren is geel als verbindende factor ingezet. Ook andere kleuren komen in meerdere vakken terug zodat er een samenspel tussen de vier vakken ontstaat.

De eenheid wordt versterkt door veel plantensoorten te herhalen. Zo staan er bijvoorbeeld in elk vak roosjes, lupines en potentilla's, maar dan in wisselende kleuren.

Daarnaast zorgen een aantal terugkerende siergrassen voor samenhang en rust. Dit is de luchtige en informele basis. Met hun 'wintersilhouet' bieden ze bovendien in de winter een aantrekkelijk beeld. Groenblijvende heesters en toverhazelaars geven net een toefje kleur aan de winter. En in het voorjaar staan er veelkleurige bollen op het program.

Zo is er ieder seizoen wat te zien.

## Meer info?

Kijk op de website: [www.boserfenlandschap.nl](http://www.boserfenlandschap.nl) of mail naar: [info@boserfenlandschap.nl](mailto:info@boserfenlandschap.nl)

Ria Bos



# Beplantingsplan

## Wilhelminaplein Wassenaar



### Revitalisatieplan Wilhelminaplein

Op initiatief van de groencommissie van bewonersvereniging de Kieviet is het Wilhemina-plantsoen in ere hersteld. De bijzondere druppelvorm is daarmee zichtbaar geworden. De herstelde zichtassen maken dat het plantsoen en de kerk weer in een ruimtelijk relatie te ervaren zijn.

In 2018 heeft de gemeente Wassenaar in samenwerking met de groencommissie het entreegebied als pluktuin ingericht met onder andere kruidenborders. Deze pluktuin wordt door de bewoners onderhouden.

Voor de vier voormalige heestervakken en de ruimte rond het monument is een nieuw beplantingsplan opgesteld. Bos, erf & landschap heeft het beplantingsontwerp gemaakt, de aanleg is in 2019 door de gemeente verzorgd. Op de achterzijde leest u meer over het plein en het beplantingsplan.